

MIKROPROCESSZOROS VEZÉRLÉSŰ INVERTERES HEGESZTŐGÉP DIGITÁLIS BILLENTYŰZETTEL ÉS KIJELZŐVEL SOKRÉTŰ ESZKÖZ, MÉG AZ INTENZÍV ALKALMAZÁSHOZ IS EGYSZERŰEN 16A-230V-OS ÁRAMFORRÁSRÓL VESZI FEL AZ ÁRAMOT

MMA FUNKCIÓ

Nagy könnyedséggel hegeszt minden elektródát : rutilos, bázikus, öntött vashoz, ötvözött acélokhoz (Ø1.6 à 5 mm) . A következő funkciók segítségét élvezzi:

- ✓ **Anti-Sticking - Letapadás gátlás**
- ✓ **Szabályozható Hot Start** : Megkönnyíti a gyújtást minden fém esetében (Gyenge Hot start, vékony félemezekhez – Erős Hot start, a nehezen hegeszthető fémekhez - koszos vagy eloxidálódott munkadarabokhoz)
- ✓ **Szabályozható Arc force** : Egyszeri többletárammal jobb beégést biztosít és a letapadás veszélyét csökkenti.

TIG LIFT FUNKCIÓ

A szelepes, AWI hegesztőpisztolynak köszönhetően (opcionális tartozék), tökéletes hegesztési varrat készíthető ezzel a berendezéssel.

- ✓ **Tig Lift gyújtás** : A gyújtás egy egyszerű érintéssel történik, aminek köszönhetően a volfrám nem válik le és nem kerül be nagy mennyiségben a munkadarab fémébe, valamint elkerüli a rádiófrekvenciás, elektromos zavart.
- ✓ **Automata ívkialvás** : Ez az innovatív funkció lehetővé teszi szép minőségű, kráter mentes varrat realizálását. Az időtartam szabályozható, az ívkialvás bekapcsolása a hegesztés befejeztével a hegesztőpisztoly egyszerű mozdításával történik.



Bőröndben szállítva a következő tartozékokkal :

- Testkábel (1.6m / Ø16mm²)
- Elektródafogós munkakábel (2m/Ø 16mm²)

OPCIÓS TARTOZÉK

(ref 044425):

AWI HEGESZTŐPISZTOLY

- Hosszú munkakábel. 4 m
- Csatlakozó dugó 10/25 mm²

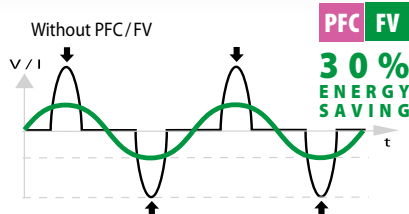
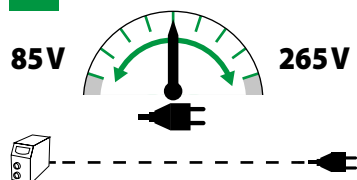


HIGH-TECH ÁRAMELLÁTÁS

Ez a berendezés minden fajta szituációnak megfelel (építési területhez hosszabítóval, generátorról való működéshez) két áramfelhasználási technológiát magába foglalva.




PFC POWER FACTOR CORRECTION

FV FLEXIBLE VOLTAGE



A legkorszerűbb GYSMI E200FV rendelkezik PFC funkcióval (áramerősség korrigáló), ami flexibilissé teszi: FLEXIBLE VOLTAGE (85-265V) széles feszültség intervallumban.

Ennek a technológiának köszönhetően, intenzív használatnál vagy építési területhez használt hosszabítóval (100m) csatlakoztatva, 230V-16A-es vagy 110V-20A-es egyszerű konnektorról üzemeltethető.

50/60hz	+AM	I ₂								EN60974-1 (40°C)		U ₀	 cm/kg	 Protected & compatible POWER GENERATOR (+/- 15%)	
		TIG	MMA	Ø 1.6	Ø 2	Ø 2.5	Ø 3.2	Ø 4	Ø 5	I _A (60%)	X% (I ₂ max)				
230V 1~	16A	10-200A		62	50	47	45	35	24	120A	22%	96V	10/25	14x21x27 / 5.5	7 kW 8.75 kVA
110V 1~	20A	10-130A								95A	39%				